

CONSTRUYE CON PRECISIÓN DESDE EL MODELO

Control de calidad BIM para arquitectura,
ingeniería y construcción

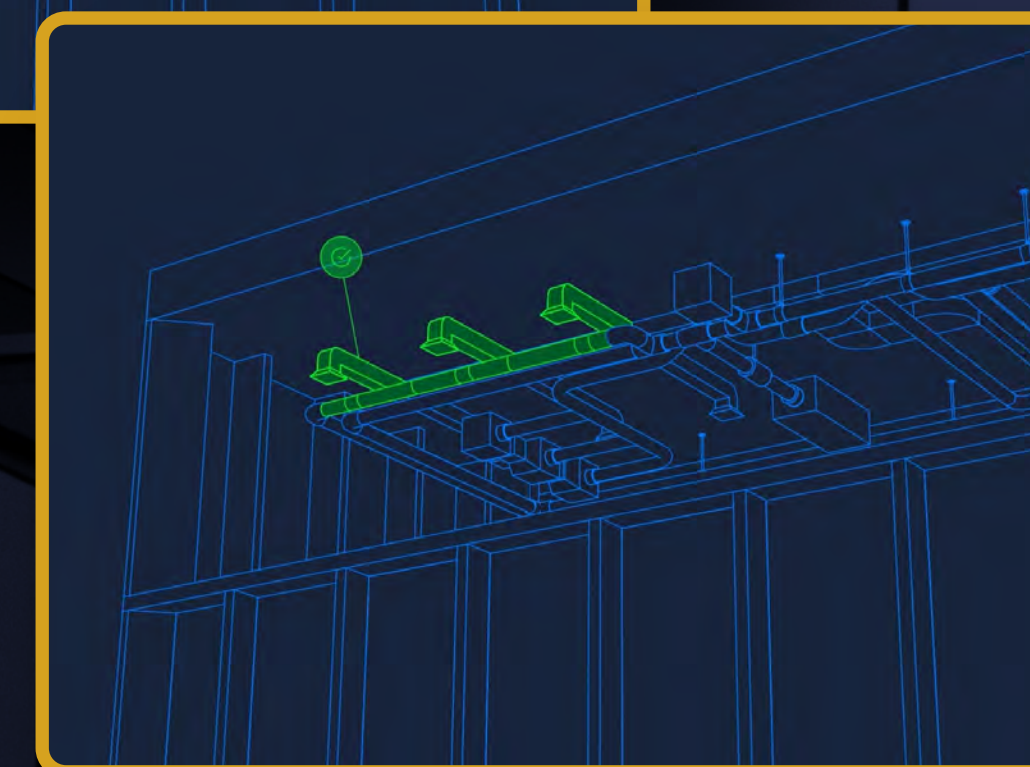
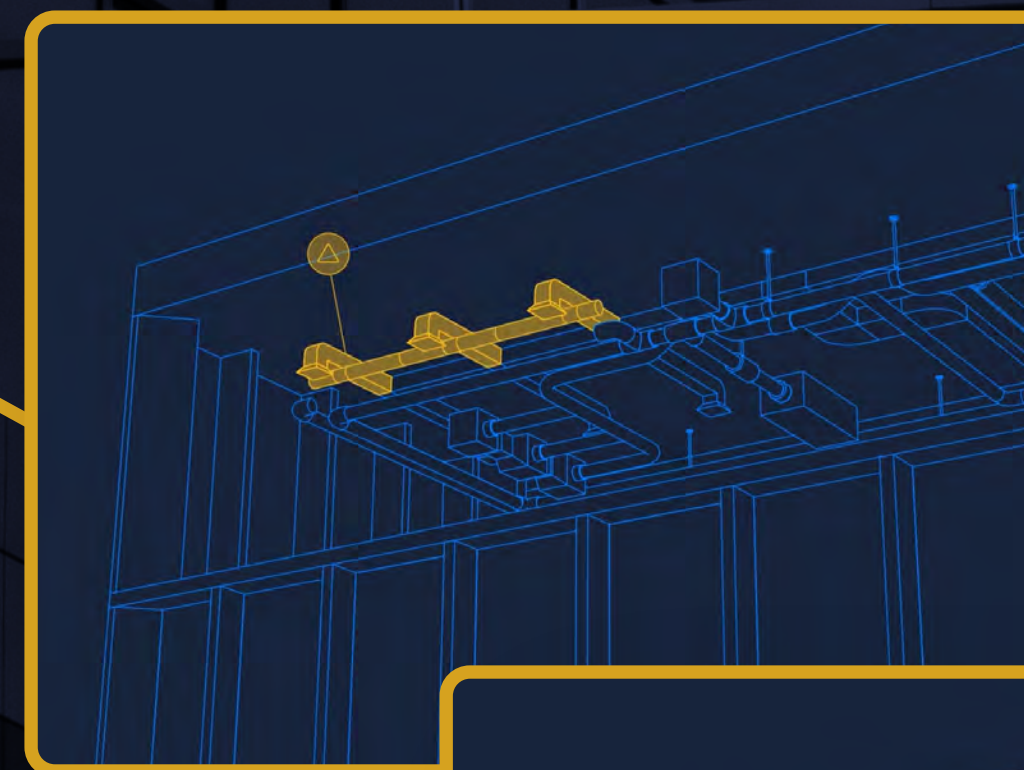
Valida, analiza y optimiza tus modelos BIM antes de construir,
asegurando calidad, cumplimiento y eficiencia en cada proyecto.

¿QUÉ ES SOLIBRI?

Solibri es una plataforma de validación y control de calidad BIM que permite analizar modelos digitales para detectar errores, inconsistencias y problemas antes de la construcción.

- Validación de modelos BIM
- Detección de conflictos (clash detection)
- Control de normativas y estándares
- Análisis de datos y cantidades

Permite asegurar que la información del modelo sea confiable desde el diseño hasta la ejecución.



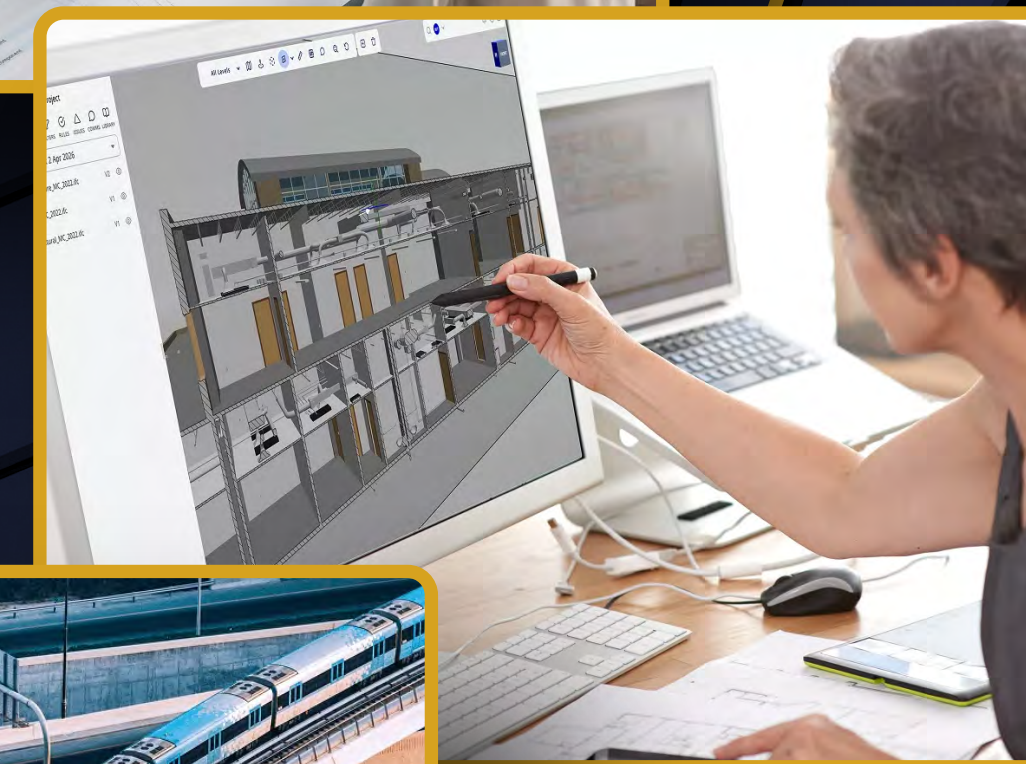
APLICACIONES EN ARQUITECTURA E INGENIERÍA

- Coordinación entre disciplinas (arquitectura, estructura, MEP)
- Revisión de modelos antes de construcción

Facilita la detección temprana de problemas, evitando reprocesos y sobrecostos en obra.

Servicios de valor agregado

- Soporte técnico especializado
- Capacitación y formación (Portal Solibri)
- Validación de estándares BIM
- Control de calidad de datos del proyecto
- Integración de soluciones
- Consultoría y estrategia



BENEFICIOS CLAVE

Prevención de errores

Identifica problemas desde etapas tempranas del diseño, reduciendo riesgos en construcción.

Integración OpenBIM

Compatible con múltiples herramientas mediante formato IFC, facilitando la colaboración.

Control del modelo

Permite validar geometría, datos, normativas y cumplimiento técnico en un solo entorno.

Ahorro de costos y tiempo

Reduce retrabajos, desperdicio de materiales y errores en obra.

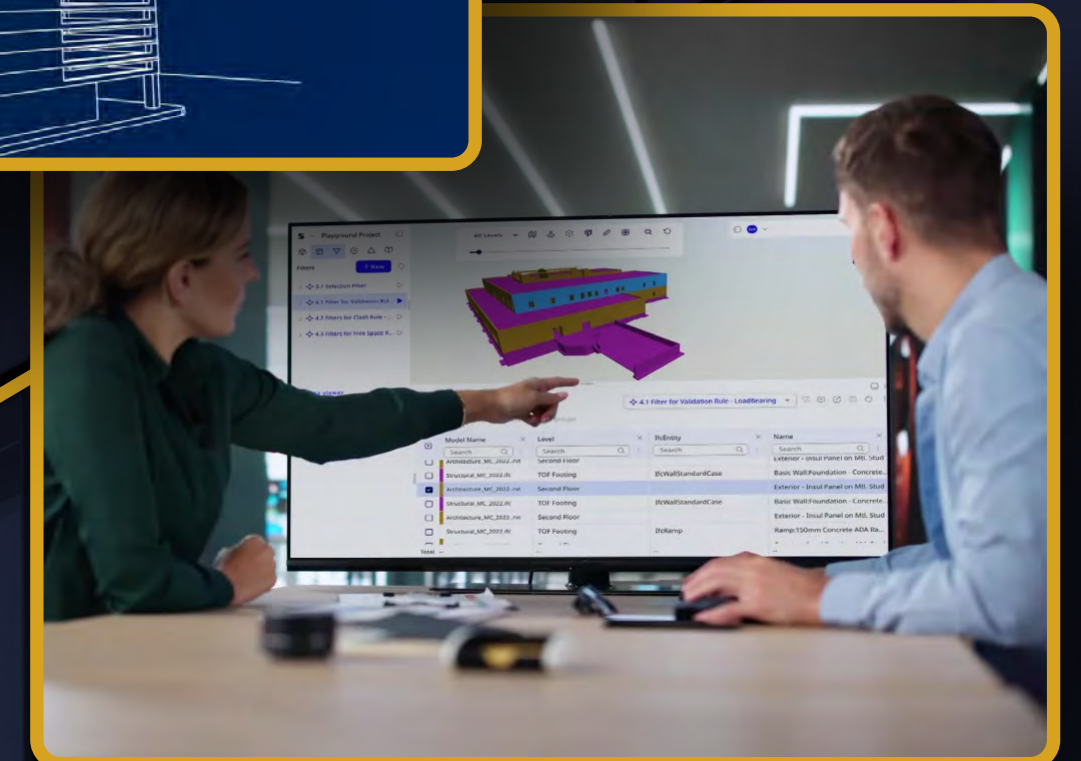


SECTORES DONDE SE UTILIZA

Solibri es clave en industrias donde la precisión y la coordinación son críticas:

- Arquitectura
- Ingeniería Estructural
- Ingeniería MEP
- Construcción
- Infraestructura
- Gestión de activos y mantenimiento

Su uso permite mejorar la calidad del proyecto durante todo su ciclo de vida.



REQUISITOS DE HARDWARE

- Sistema operativo:
Windows 10 o superior / macOS Ventura o superior
- Procesador (CPU)
Mínimo: Intel Core i7 12^a Gen / AMD Ryzen 7 5000
- Memoria RAM:
16 GB o superior
- Tarjeta gráfica (GPU)
Mínimo: GPU dedicada con 6GB de VRAM o superior
- Almacenamiento:
Mínimo 10-20 GB de espacio disponible.
- Conexión a internet

SOLIBRI

A NEMETSCHek COMPANY

Control de calidad BIM para arquitectura,
ingeniería y construcción



BIMTECH
SOLUTIONS



✉ contactenos@bimtechla.com

☎ Servicio al cliente: +57 318 282 5922

☎ Asistencia técnica: +57 316 743 0701

🌐 www.bimtechla.com

📍 Colombia